

Polyfan®

CONSTRUCCION

¿Qué es?

El POLYFAN® es Poliestireno extruido en forma de planchas o placas. El Poliestireno (PS) es un polímero termoplástico que se obtiene de la polimerización del estireno. El poliestireno extruido comparte muchas características con el poliestireno expandido (mal llamado telgopor), pues su composición química es idéntica: aproximadamente un 95% de poliestireno y un 5% de gas. La diferencia radica únicamente en el proceso de producción; mientras que el telgopor se hace por expansión del polímero, el POLYFAN se hace por extrusión. Esta diferencia es crucial, ya que el extrusionado produce una estructura de burbuja cerrada, donde no quedan espacios vacíos donde pueda penetrar el agua, lo que convierte al POLYFAN®, en el único aislante térmico capaz de mojarse sin perder sus propiedades, ya que presenta una absorción de agua prácticamente inexistente. Debido a su elevada resistencia mecánica y a su tolerancia al agua, es un material que ha encontrado variadas aplicaciones en la construcción.

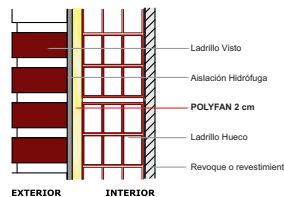


Propiedades

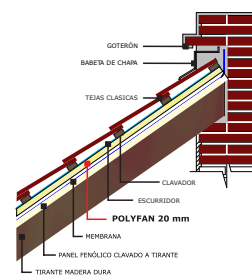
ENSAYO	VALORES
Conductividad térmica	0,028 W/m K = 0,024 kcal/h.m ² .°C
Densidad	33 kg/m ³
Compresión	217 KPa = 22, tn/m ²
Resistencia a la Tracción	391 KPa = 39,8 tn/m ²
Permanencia al vapor de agua	18,9 x 10 ⁻² g/m ² h
Permeabilidad	0,43 x 10 ⁻² g/m h
Densidad Flujo de vapor de Agua	0,262 g/m ² h
Retardante	R2

Aplicaciones

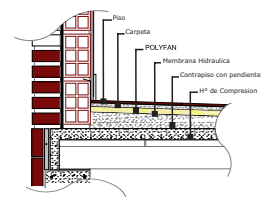
ADHERIDAS A PAREDES



APLICACIÓN BAJO TEJA



TERRAZAS



Características

- **Recuperable** dada la textura suave de la piel superficial, las placas pueden ser lavadas con facilidad o bien repintadas en cualquier momento.
- **Durable** Su estabilidad dimensional y el hecho de no absorber agua/humedad, hacen que la placa sea durable con el paso de los años, conservando intacta sus propiedades.
- **Liviano** un m³ de POLYFAN peso solo 33 kg, lo que se traduce en una reducción de estructura en perfilería para cielorraso, o en cálculo de estructura para la construcción, y en su acarreo en obra.
- **Fácil de utilizar** por ser un producto limpio, de bajo peso y resistente, que no genera polvillo, ni daña las manos, es muy fácil de trabajar. Con el adhesivo POLYFAN admite adherirlo a tapizados, barnizados, revoques, cerámicas, ladrillos, cemento, madera, corcho, metal, plástico, telas, vidrios, etc.
- **Removible** cuando se las utiliza como cielorraso, son muy fáciles de remover para poder realizar cualquier mantenimiento de los servicios que se encuentren entre el techo y el cielorraso. Con solo desplazarlas de la perfilería, podrá acceder sin ninguna demora, y luego volver a colocarlas.
- **Impermeable** el Polyfan es una poderosa barrera contra el agua y el vapor. Tolera prolongadas inmersiones sin absorber agua. Esto permite que funcione en forma óptima en submuración, en contacto con cementos y hormigón, en cámaras frigoríficas o en ambientes con elevada humedad.
- **Fuerte** el Polyfan tolera un peso de 2,2 a 4 Tn./m² dependiendo el espesor. Resulta ideal para bajo-piso en interiores y terrazas, así como en la ejecución de tarimas y elevaciones fono-absorbentes y livianas; o la construcción de piso de cámaras frigoríficas.
- **Ecológico** es un producto ecológicamente limpio, aún durante sus aplicaciones. No se adhiere a las manos, ni irrita la piel. No tiene olor y no resulta nocivo para la salud. Es un material 100 % reciclable.
- **Ignífugas** las placas utilizadas para la construcción y aislación responden a las exigencias de las Autoridades competentes.
- **Certificación de Calidad** los procesos son realizados bajo estrictas normas, que aseguran el cumplimiento de los más altos estándares de calidad.



www.panelespolyfan.com.ar

POLYFAN® es una Marca Registrada de Celpack s.a.
INFORMACIÓN GENERAL: 4 de enero 3508 - 2°P - (S3002EPB) - Santa Fe - Te: +54 342 4550056 - info@panelespolyfan.com.ar
REGIONAL BUENOS AIRES: Valentín Gómez 151 - (B1706FMA) - Haedo - Te: +54 11 46282309 - diazqus@celulosa.com.ar
REGIONAL CIPOLLETTI: Estado de Israel 323 - (R8324DDG) - Cipolletti - Te: +54 299 4772082 - diazjav@celulosa.com.ar